

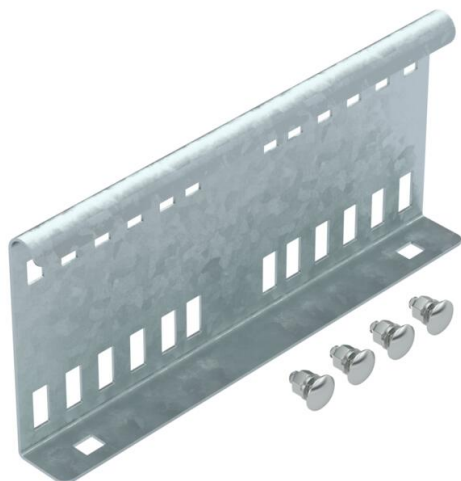
Техническа спецификация

Надлъжен съединител FT

Каталожен номер: 6216548



Външен съединител за надлъжно свързване на кабелни стълби и фасонни елементи с височина на борда 110 mm и проходна перфорация на борда.



Непрекъснатото изравняване на потенциали е гарантирано чрез монтирането.



St Стомана

FT Горещо поцинковане чрез потапяне

Основни данни

Каталожен номер	6216548
Тип	LVG 110 FT
Наименование 1	Надлъжен съединител
Наименование 2	за кабелни стълби
Производител	OBO
Размери	114x250
Материал	Стомана
Повърхност	Горещо поцинковане чрез потапяне
Стандарт за повърхност	DIN EN ISO 1461
Най-малка продажна единица	10
Количествена единица	брой
Тегло	53,7 кг
Единица тегло	kg/100 чифт

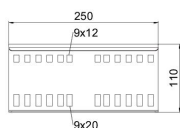
Техническа спецификация

Надлъжен съединител FT

Каталожен номер: 6216548



Размери



Размер	114x250
Дължина	250 mm
Ширина	28 mm
Височина	110 mm
Дебелина на ламарината	1,5 mm

Технически данни

Изпълнение	Надлъжни съединители
Приложение за телена скара	не
Приложение за кабелна стълба	да
Приложение за кабелна скара	не
Приложение за височина на борда	110 mm
Шарнирен съединител, хоризонтален	не
Шарнирен съединител, вертикален	не
Неръждаема стомана, байцвана	не
Начин на съединяване	с болтова връзка