

Техническа спецификация

Едрогабаритна кабелна стълба WKL 200 FT

Каталожен номер: 6232102



Едрогабаритна кабелна стълба с височина на борда **200 mm**.
Надлъжните съединители тип WRV 200 се поръчват отделно.
Магнитно затихване чрез екраниране без капак 10 dB, с капак 15 dB.



St Стомана

FT Горещо поцинковане чрез потапяне

Основни данни

Каталожен номер	6232102
Тип	WKL 2020 FT
Наименование 1	Едрогабаритна кабелна стълбица
Производител	OVO
Размери	200x200x6000
Цвят	цвет цинк
Материал	Стомана
Повърхност	Горещо поцинковане чрез потапяне
Стандарт за повърхност	DIN EN ISO 1461
Най-малка продажна единица	6
Количествена единица	Метър
Тегло	1320 кг
Единица тегло	kg/100 бр.
CO2 отпечатък (GWP) от люлка до портата	26,6429 кг CO2e / 1 Метър

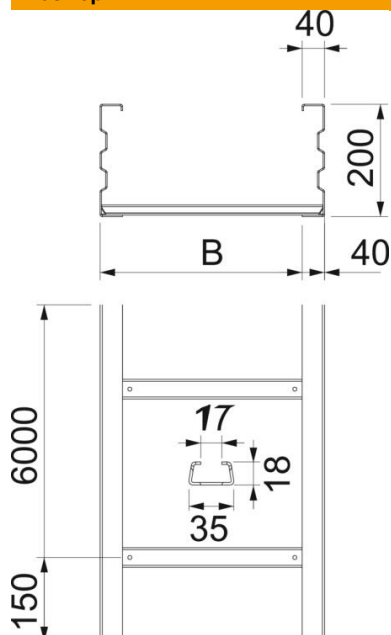
Техническа спецификация

Едрогабаритна кабелна стълба WKL 200 FT

Каталожен номер: 6232102



Размери



Размер	200x200
Дължина	6 000 mm
Ширина	200 mm
Височина	200 mm
Размер В	200 mm
Размер L	6 000 mm
Размер на шлица на шпроса	17,00

Технически данни

Изпълнение на шпросите	Неперфорирани профил
Закрепване на шпросата	заваряване
Вид закрепване монтажна система	под Таван Стена
Съхраняване на функционалността	не
Полезно сечение	344 cm ²
Полезно сечение	34400 mm ²
Неръждаема стомана, байцвана	не
Странична перфорация	да
Едрогабаритно изпълнение	да
Дебелина на борда	2,5 mm

Техническа спецификация

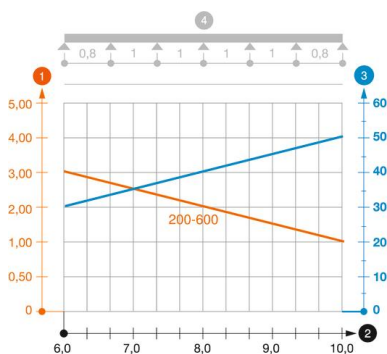
Едрогабаритна кабелна стълба WKL 200 FT

Каталожен номер: 6232102



Натоварвания

използваеми разстояния между опорите мин.	6 метър
използваеми разстояния между опорите макс.	10 метър
Отстояние 6,0 м	3 кN/м
Отстояние 7,0 м	2,5 кN/м
Отстояние 8,0 м	2 кN/м
Отстояние 9,0 м	1,4 кN/м
Отстояние 10,0 м	1 кN/м



Диаграма на натоварване едрогабаритен кабелен мост тип WKL 200

- 1 Permitted cable tray/ladder load in kN/m without man load
- 2 Support width in m
- 3 Rail bend in mm at permitted kN/m
- 4 Load scheme during testing
- Load curve with cable tray/ladder width in mm
- Strut bend curve according to support width