

Техническа спецификация

Едрогабаритна кабелна стълба WKL 200 FT

Каталожен номер: 6232110



Едрогабаритна кабелна стълба с височина на борда **200 mm**.
Надлъжните съединители тип WRV 200 се поръчват отделно.
Магнитно затихване чрез екраниране без капак 10 dB, с капак 15 dB.



St

Стомана

FT

Горещо поцинковане чрез потапяне

Основни данни

Каталожен номер	6232110
Тип	WKL 2060 FT
Наименование 1	Едрогабаритна кабелна стълбица
Производител	OBO
Размери	200x600x6000
Цвят	цвет цинк
Материал	Стомана
Повърхност	Горещо поцинковане чрез потапяне
Стандарт за повърхност	DIN EN ISO 1461
Най-малка продажна единица	6
Количествена единица	Метър
Тегло	1480 кг
Единица тегло	kg/100 бр.
CO2 отпечатък (GWP) от люлка до портата	30,2861 кг CO2e / 1 Метър

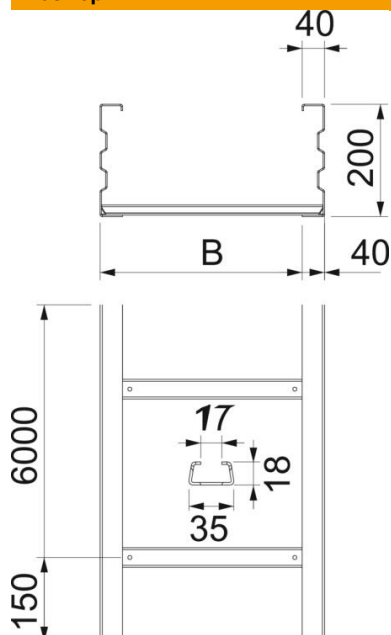
Техническа спецификация

Едрогабаритна кабелна стълба WKL 200 FT

Каталожен номер: 6232110



Размери



Размер	200x600
Дължина	6 000 mm
Ширина	600 mm
Височина	200 mm
Размер B	600 mm
Размер L	6 000 mm
Размер на шлица на шпроса	17,00

Технически данни

Изпълнение на шпросите	Неперфориран профил
Закрепване на шпросата	заваряване
Вид закрепване монтажна система	под Таван Стена
Съхраняване на функционалността	не
Полезно сечение	1064 cm ²
Полезно сечение	106400 mm ²
Неръждаема стомана, байцвана	не
Странична перфорация	да
Едрогабаритно изпълнение	да
Дебелина на борда	2,5 mm

Техническа спецификация

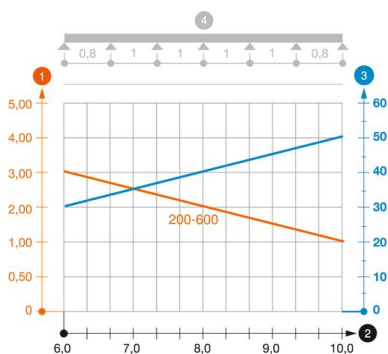
Едрогабаритна кабелна стълба WKL 200 FT

Каталожен номер: 6232110



Натоварвания

използваеми разстояния между опорите мин.	6 метър
използваеми разстояния между опорите макс.	10 метър
Отстояние 6,0 м	3 кN/м
Отстояние 7,0 м	2,5 кN/м
Отстояние 8,0 м	2 кN/м
Отстояние 9,0 м	1,4 кN/м
Отстояние 10,0 м	1 кN/м



Диаграма на натоварване едрогабаритен кабелен мост тип WKL 200

- 1 Permitted cable tray/ladder load in kN/m without man load
- 2 Support width in m
- 3 Rail bend in mm at permitted kN/m
- 4 Load scheme during testing
- Load curve with cable tray/ladder width in mm
- Strut bend curve according to support width